



Eingangsansicht - Südansicht

## Exklusive Reetdachhaushälften

zentrale Lage in Nieblum/historischer Ortskern

**Objektstandort:** **Nieblum, Jens-Jacob-Eschel Str. 6**  
Nur 5 Minuten bis zum Strand oder in den historischen Ortskern von Nieblum

**Wohn-/Nutzfläche:** Haus 1: ca. **127,72 m<sup>2</sup>** zzgl. ca. 58 m<sup>2</sup> Terrassenfläche  
Haus 2: ca. **117,95 m<sup>2</sup>** zzgl. ca. 58 m<sup>2</sup> Terrassenfläche

**Grundstücksgröße:** 705 m<sup>2</sup>

**Preis:** Haus 1: **900.000,- € /netto**  
Haus 2: **900.000,- € /netto**

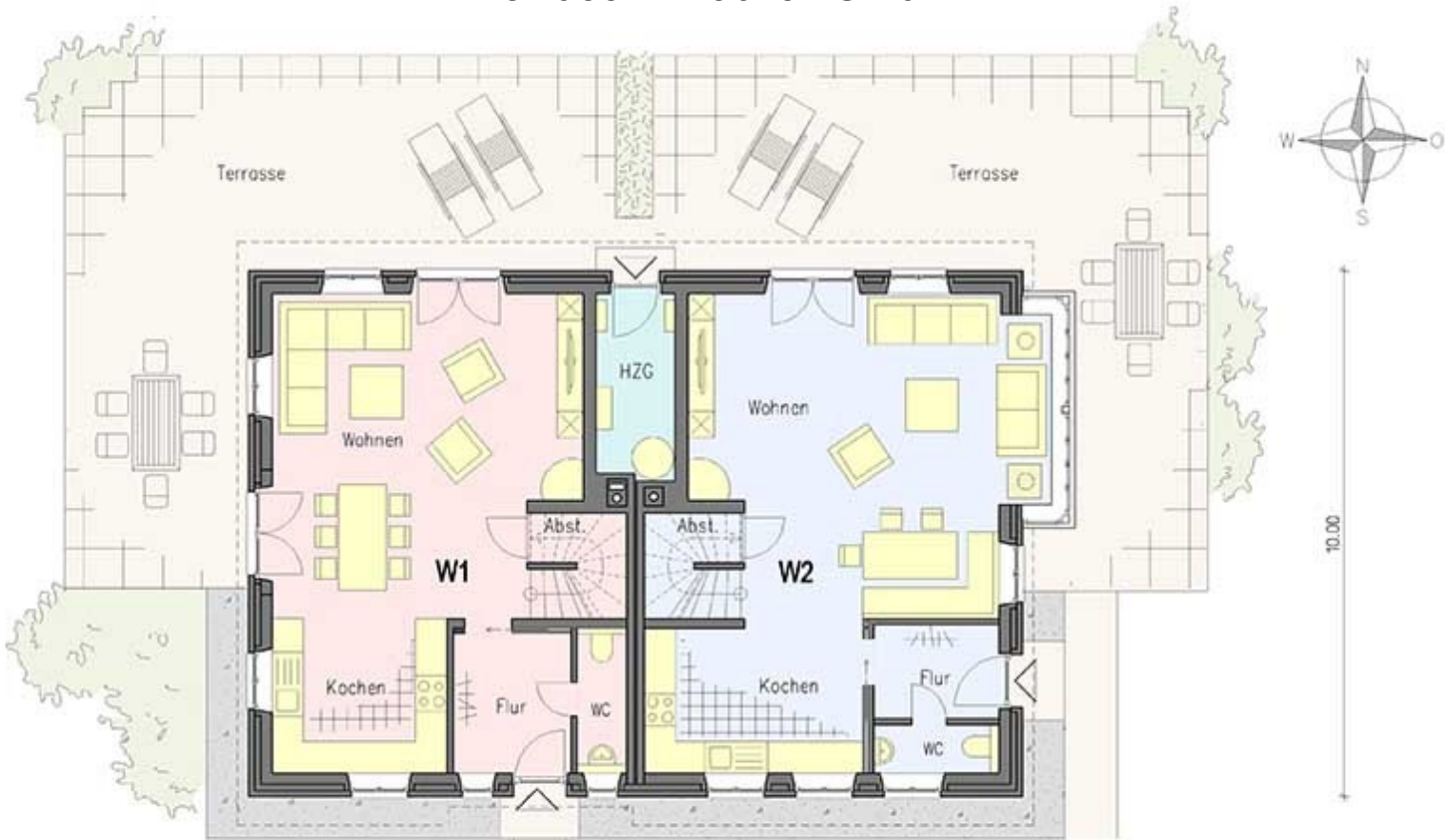
**NUR NETTO-KAUFPREISZAHLUNG BEI  
FERIENVERMIETUNG!**

Sie zahlen keine Makler-Courtage!

**Entwurf:** **Dipl.-Ing. Architekt Henry Jacobs,**  
Nieblumweg 1, 25938 Alkersum

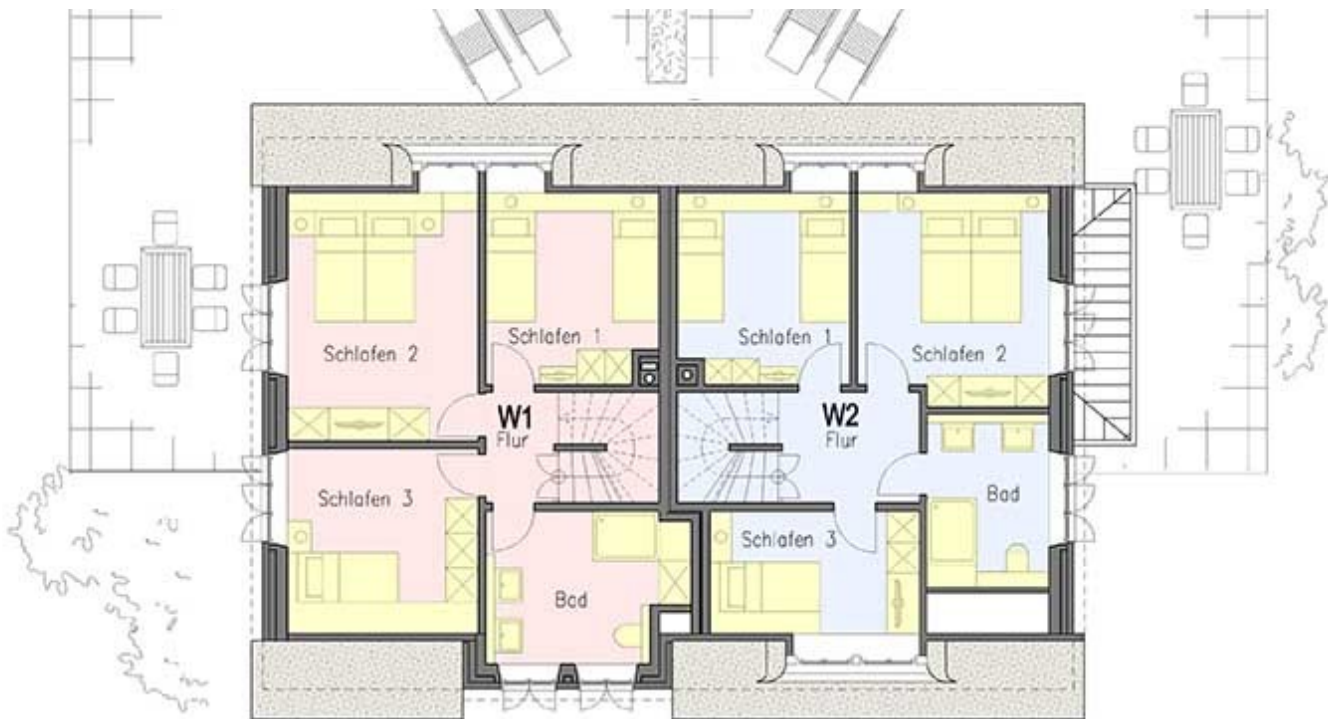
Kontakt über:

**Architekturbüro Dipl.-Ing. Henry Jacobs** Nieblumweg 1 25938 Alkersum auf Föhr  
**Tel. 04681 - 3721 Mobil 0177 - 5029867 Fax 04681 - 5331**



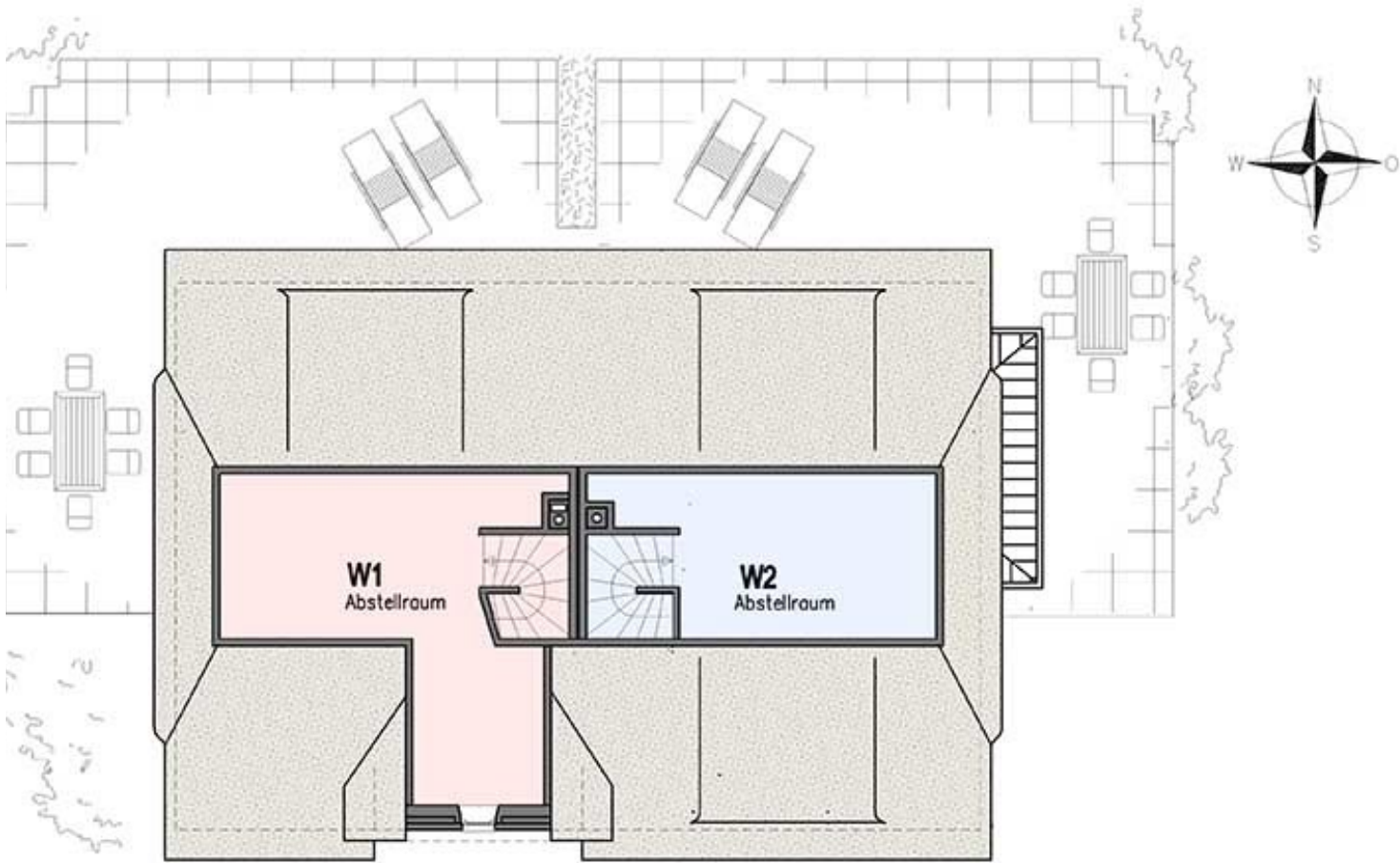
GRUNDRISS ERDGESCHOSS

14.70

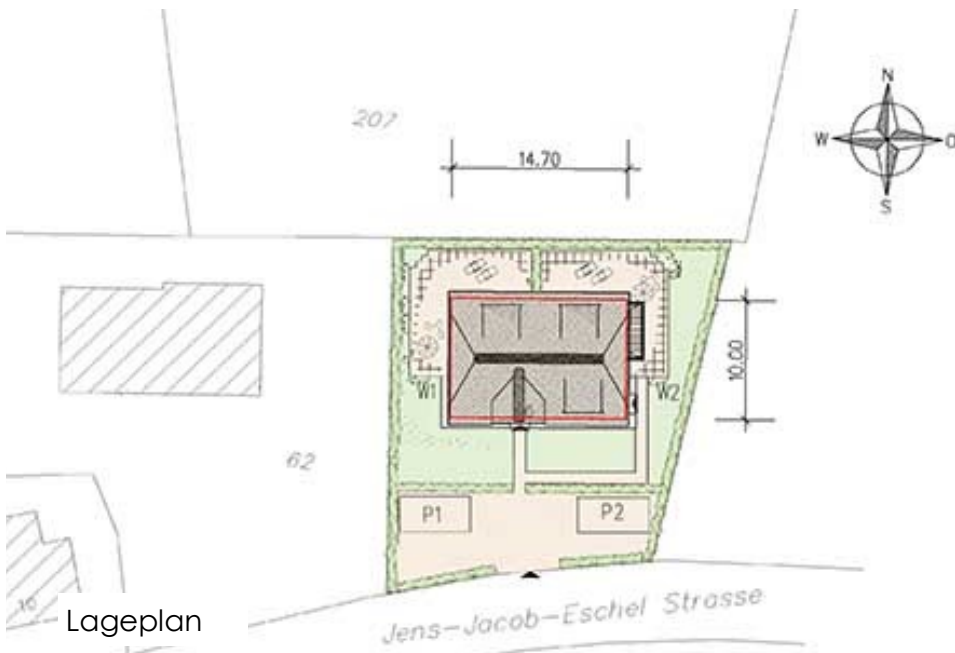


GRUNDRISS DACHGESCHOSS

**Exklusive Reetdachhaushälften**  
zentrale Lage in Nieblum

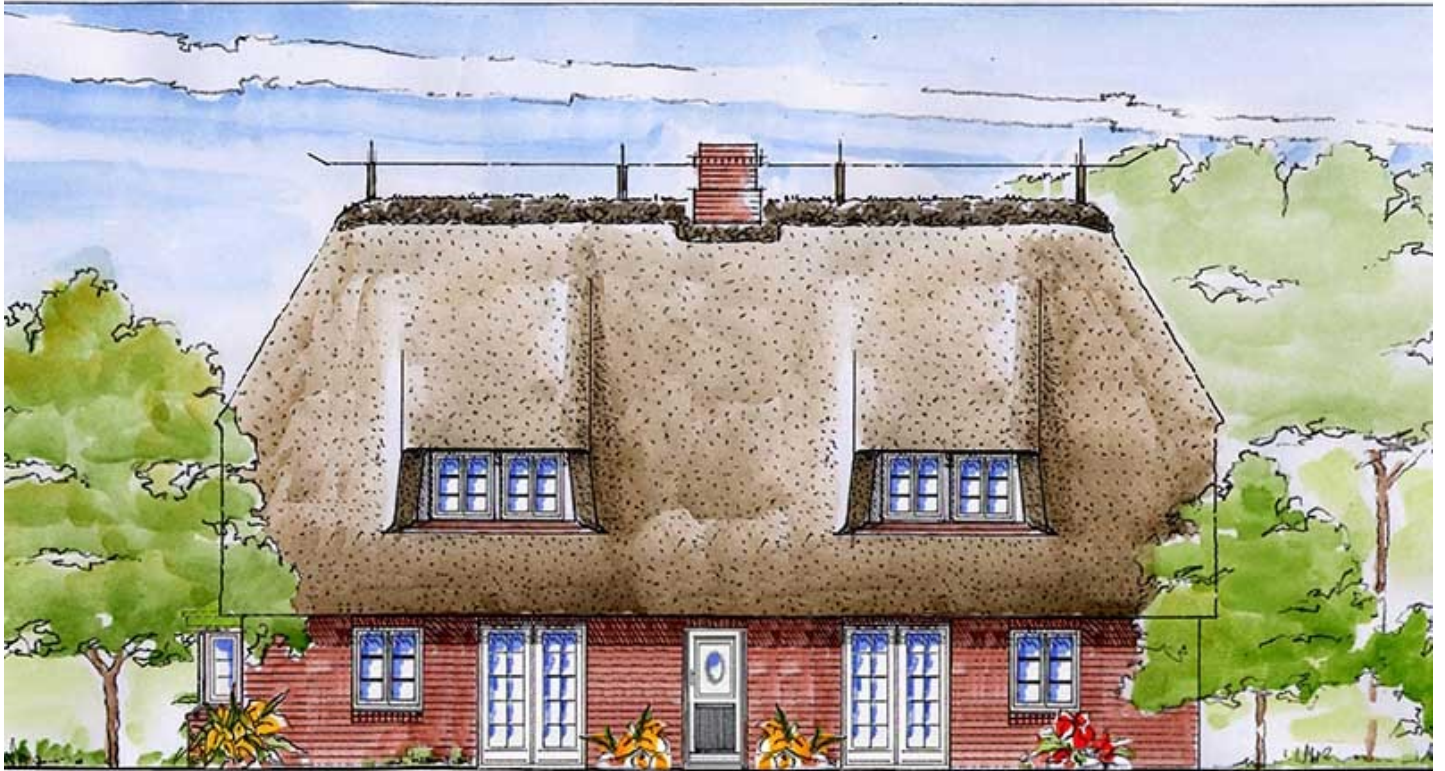


Spitzboden



Lageplan

**Exklusive Reetdachhaushälften**  
zentrale Lage in Nieblum



Gartenansicht - Nordansicht



Ostansicht

**Exklusive Reetdachhaushälften**  
zentrale Lage in Nieblum