



baugleiche Ansicht der Utlucht

Traumhafte Haushälften unter Reet zentrumstnah in Wyk

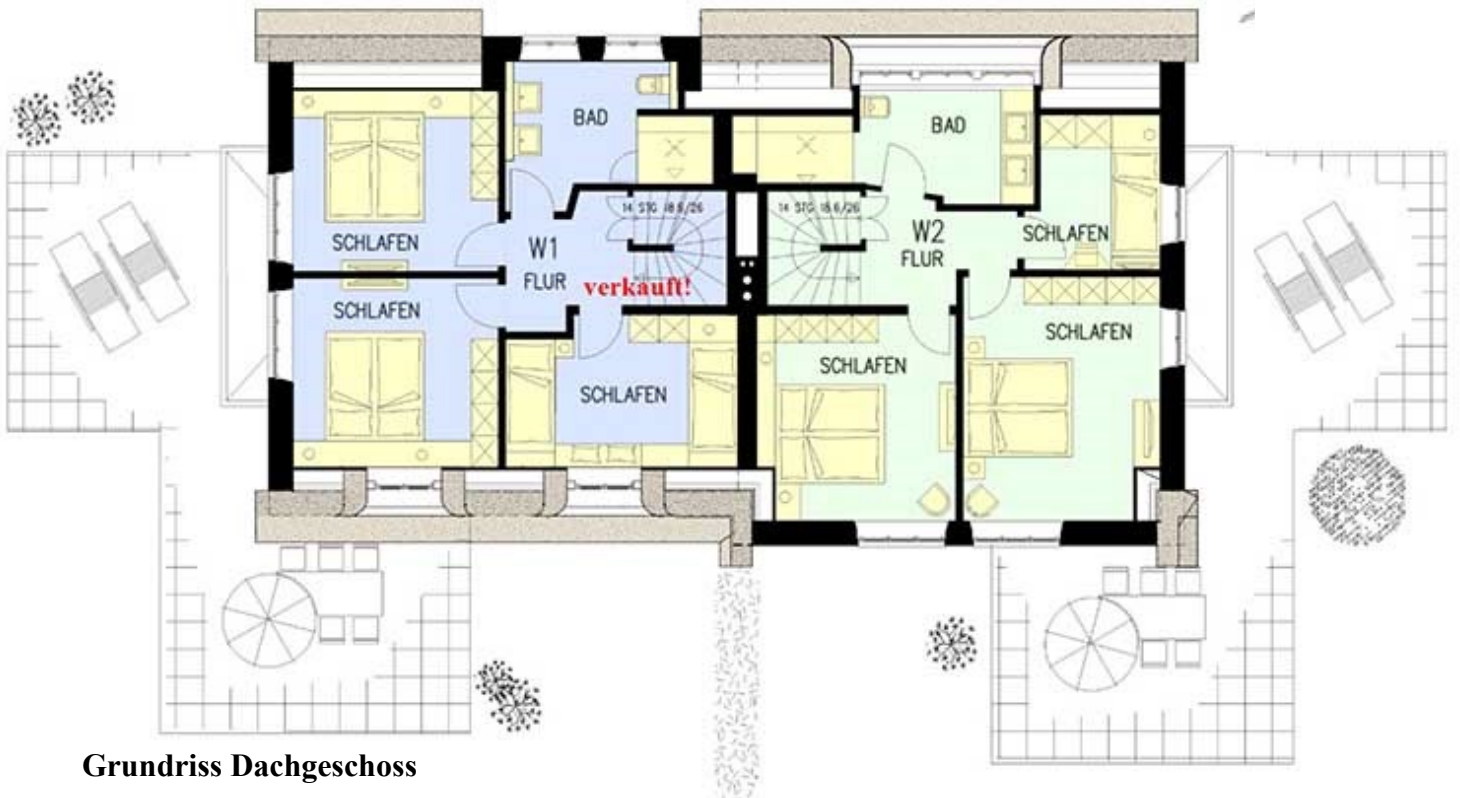
- Objektstandort:** Wyk, Boldixumer Str. 59
Das Reetdachhaus liegt in ruhiger Lage am Stadtrand. Diese bevorzugte Lage, und die Nähe zur Innenstadt lockt alljährlich viele Urlauber an.
- Grundstücksgröße:** 914 m²
- Wohn-/Nutzfläche:** Haushälfte 1: **verkauft!**
Haushälfte 2: 151,06m² zzgl. ca. 40m² Terrassenfläche
- Preis:** Haushälfte 1: **verkauft!**
Haushälfte 2: 900.000,-€/netto
- Nur Netto-Kaufpreiszahlung bei Ferienvermietung!**
Sie zahlen keine Makler-Courtage!
- Entwurf:** Dipl.-Ing. Architekt Henry Jacobs,
Nieblumweg 1, 25938 Alkersum

Kontakt über:

Architekturbüro Dipl.-Ing. Henry Jacobs Nieblumweg 1 25938 Alkersum auf Föhr
Tel. **04681 - 3721** Mobil **0177 - 5029867** Fax **04681 - 5331**

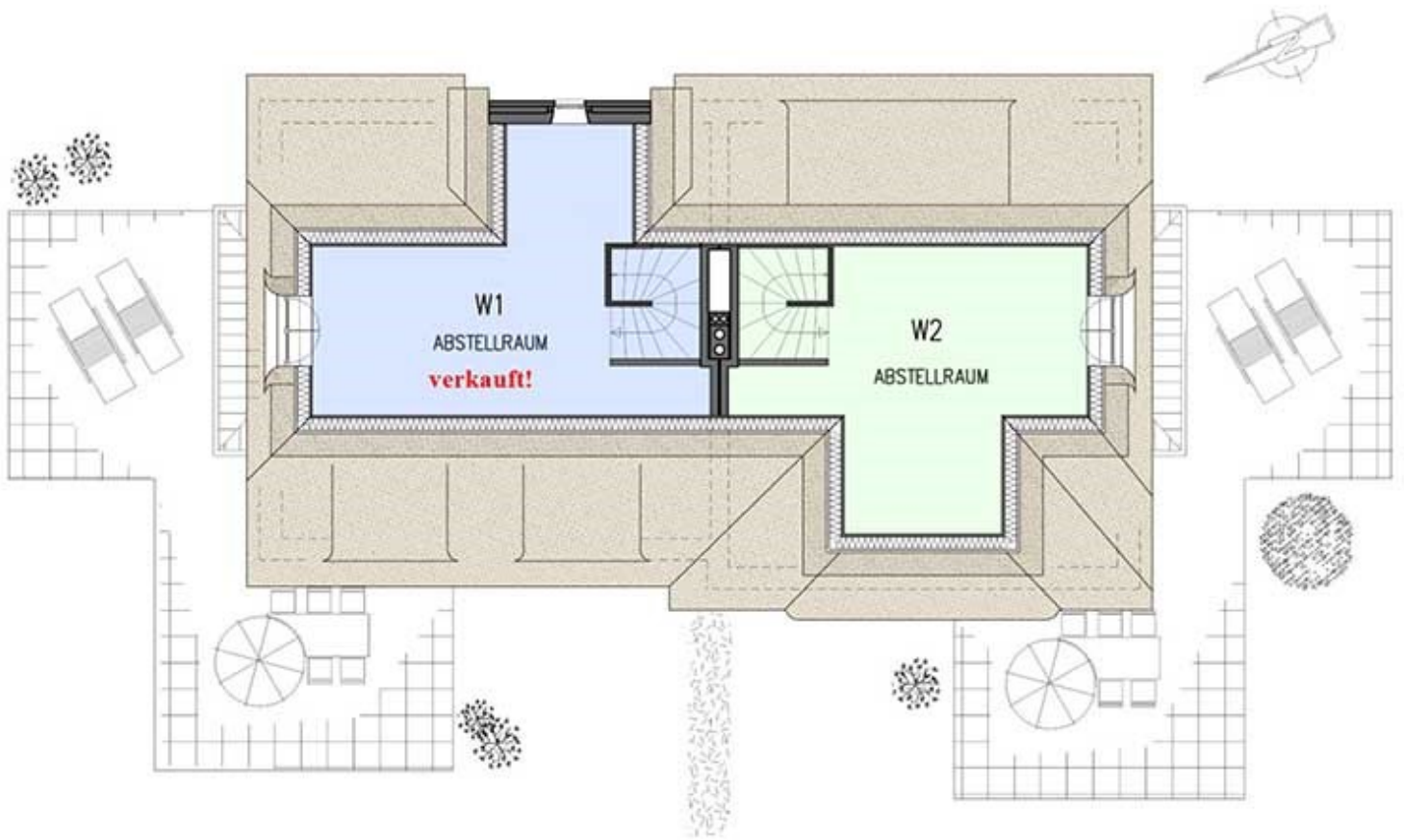


Grundriss Erdgeschoss



Grundriss Dachgeschoss

Traumhafte Haushälften unter Reet
zentrumsnah in Wyk



Grundriss Spitzboden



Lageplan

Traumhafte Haushälften unter Reet
zentrumsnah in Wyk



Archidee Immobilien GmbH

Beispiel Einrichtung



Traumhafte Haushälften unter Reet
zentrumstnah in Wyk