



## Exklusive Reetdachhaushälfte

wunderschöne Lage in Nieblum

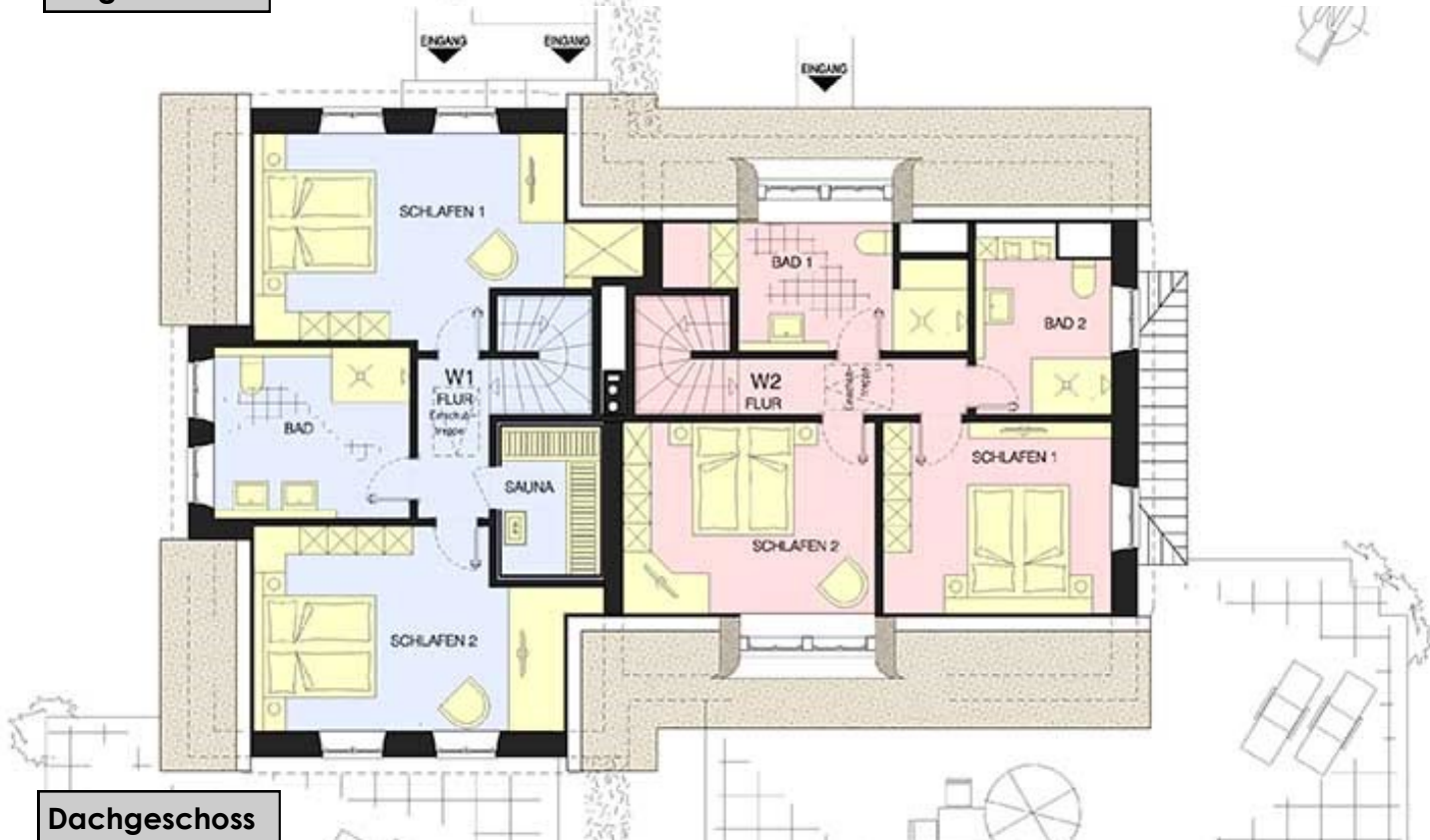
- Objektstandort:** Nieblum, Binnendörp 5  
traumhafte Lage im ruhigen Wohngebiet,  
nur 10 Minuten bis zum Strand
- Wohn-/Nutzfläche:** Haus 1: 151,53 m<sup>2</sup> zzgl. ca. 34 m<sup>2</sup> Terrassenfläche
- Grundstücksgröße:** 1071 m<sup>2</sup>
- Preis:** 960.000,- €  
zzgl. 5,95 % Provision inkl. MwSt.
- Entwurf:** Dipl.-Ing. Architekt Henry Jacobs,  
Nieblumweg 1, 25938 Alkersum

Kontakt über:

Architekturbüro Dipl.-Ing. Henry Jacobs Nieblumweg 1 25938 Alkersum auf Föhr  
Tel. **04681 - 3721** Mobil **0177 - 5029867** Fax **04681 - 5331**

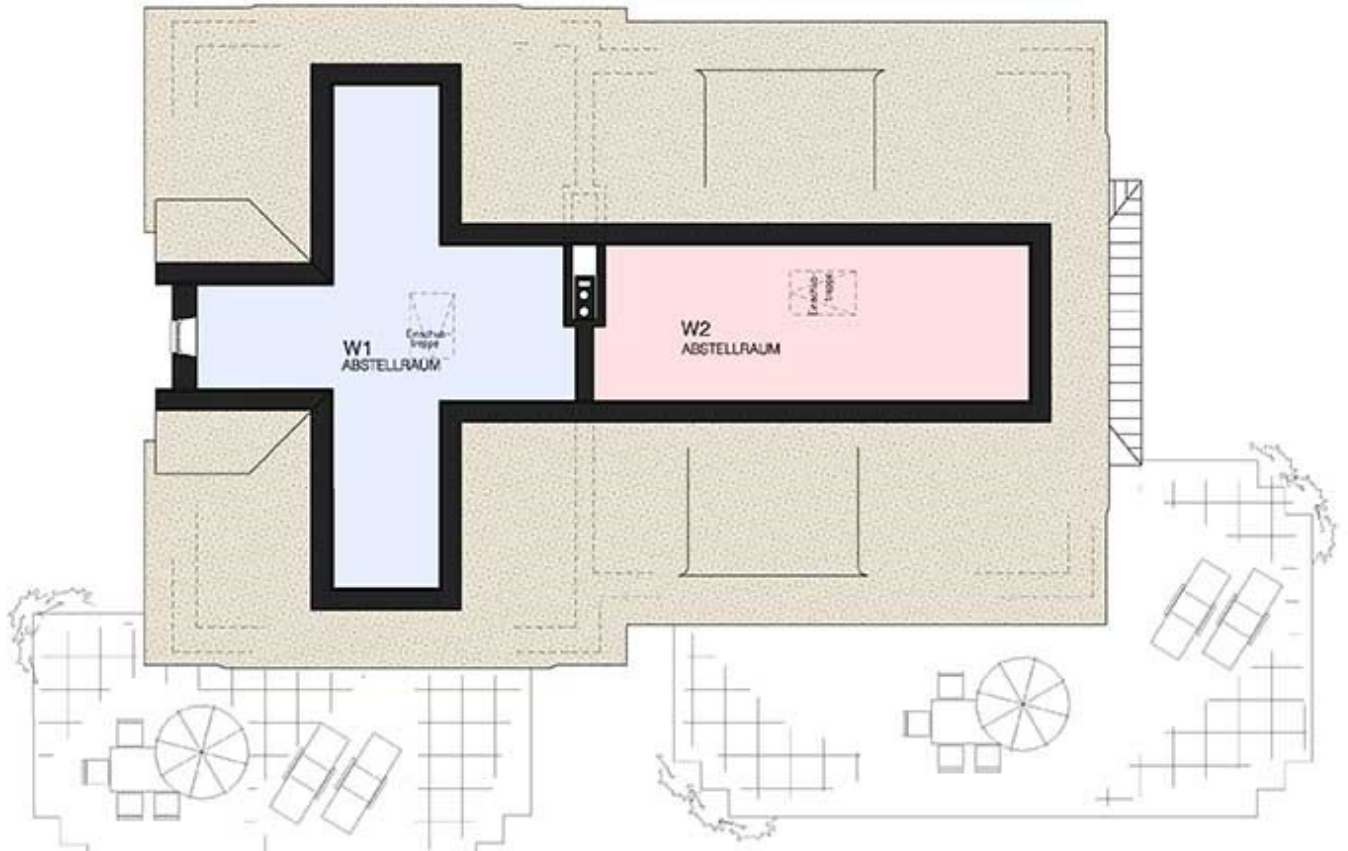


Erdgeschoss



Dachgeschoss

**Exklusive Reetdachhaushälfte**  
wunderschöne Lage in Nieblum



Spitzboden



Lageplan

**Exklusive Reetdachhaushälfte**  
wunderschöne Lage in Nieblum



SÜDANSICHT



NORDANSICHT

**Exklusive Reetdachhälfte**  
wunderschöne Lage in Nieblum