



Eingangsansicht - Südansicht

Exklusive Reetdachhaushälften

zentrale Lage in Nieblum/historischer Ortskern

Objektstandort: **Nieblum, Jens-Jacob-Eschel Str. 6**
Nur 5 Minuten bis zum Strand oder in den historischen Ortskern von Nieblum

Wohn-/Nutzfläche: Haus 1: ca. **127,72 m²** zzgl. ca. 58 m² Terrassenfläche
Haus 2: ca. **117,95 m²** zzgl. ca. 58 m² Terrassenfläche

Grundstücksgröße: 705 m²

Preis: Haus 1: **825.000,- € /netto**
Haus 2: **825.000,- € /netto**

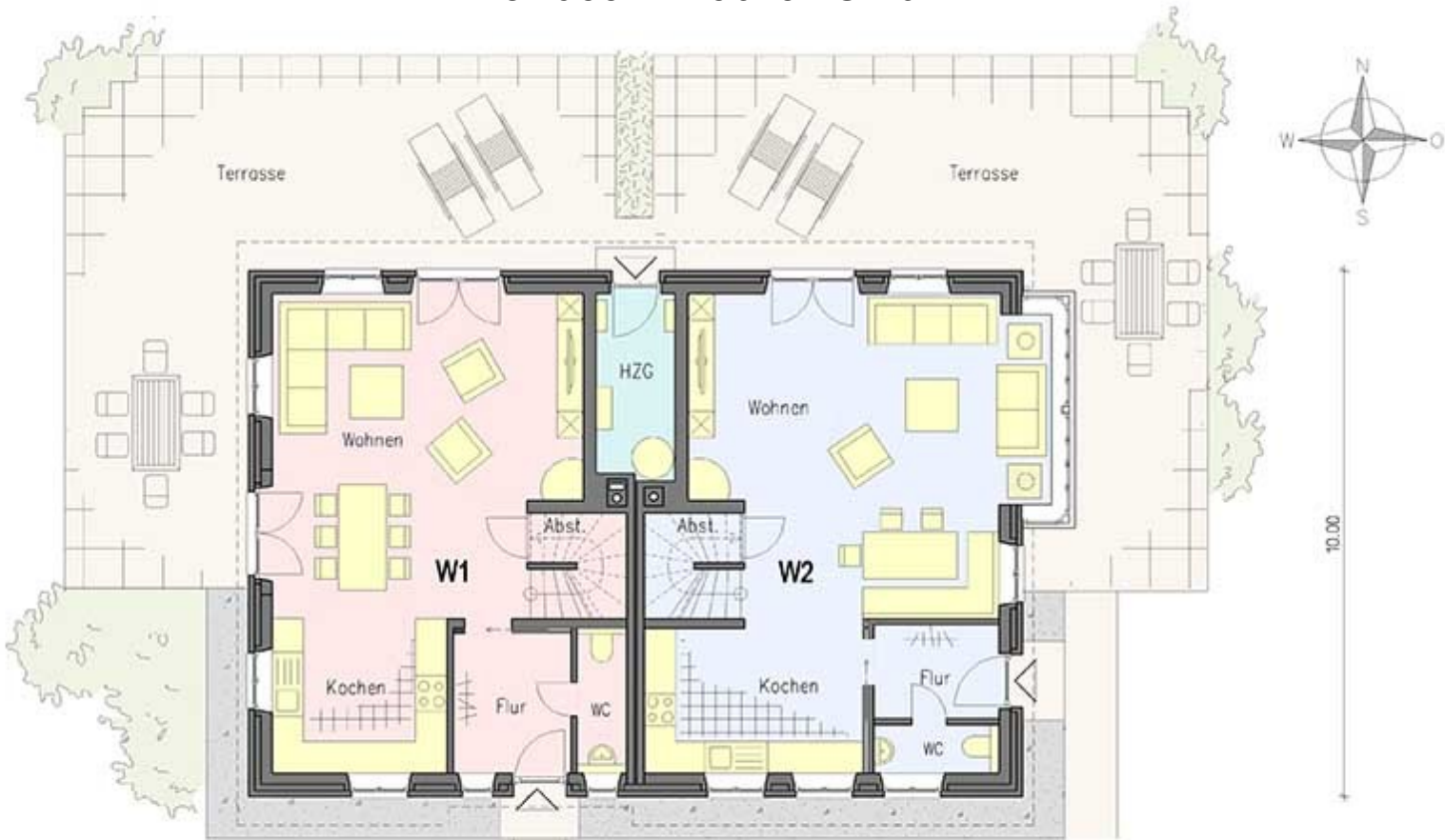
**NUR NETTO-KAUFPREISZAHLUNG BEI
FERIENVERMIETUNG!**

Sie zahlen keine Makler-Courtage!

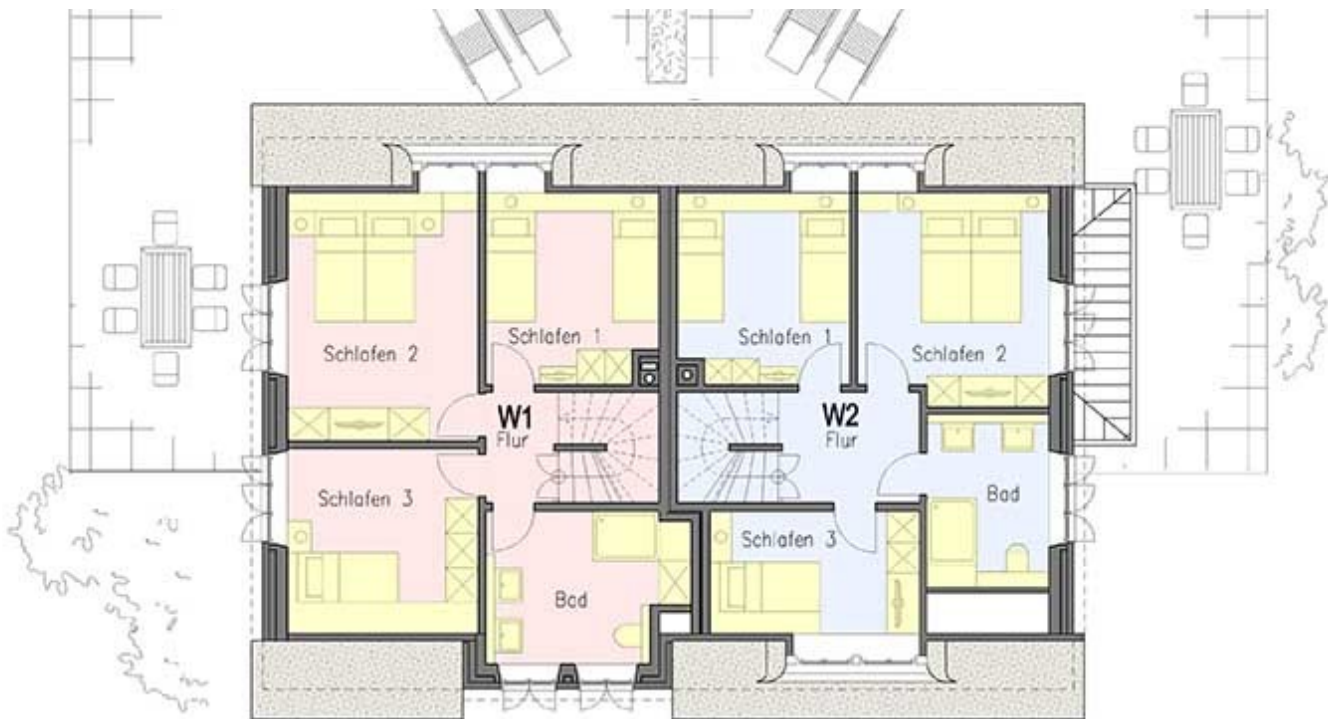
Entwurf: **Dipl.-Ing. Architekt Henry Jacobs,**
Nieblumweg 1, 25938 Alkersum

Kontakt über:

Architekturbüro Dipl.-Ing. Henry Jacobs Nieblumweg 1 25938 Alkersum auf Föhr
Tel. 04681 - 3721 Mobil 0177 - 5029867 Fax 04681 - 5331

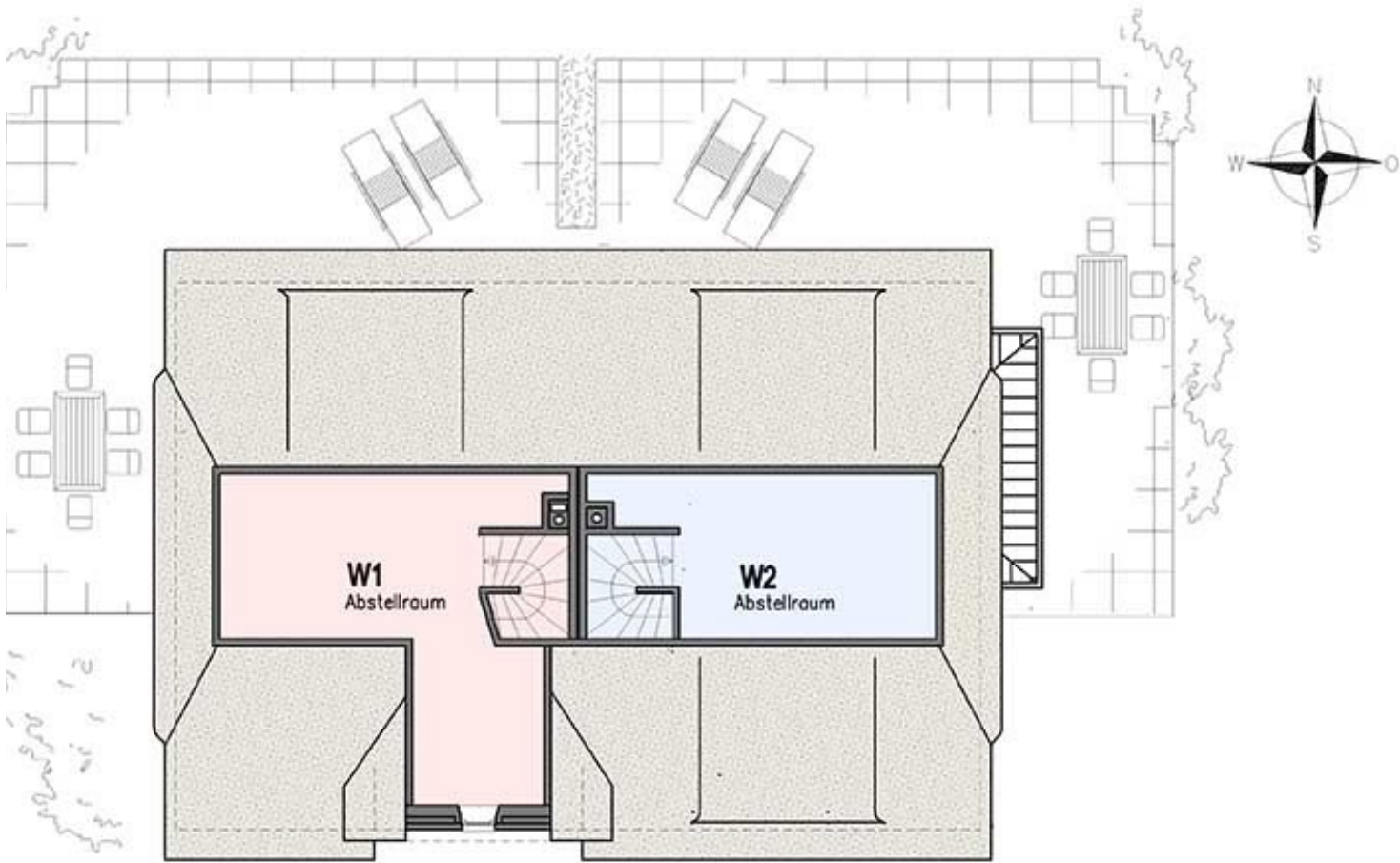


GRUNDRISS ERDGESCHOSS

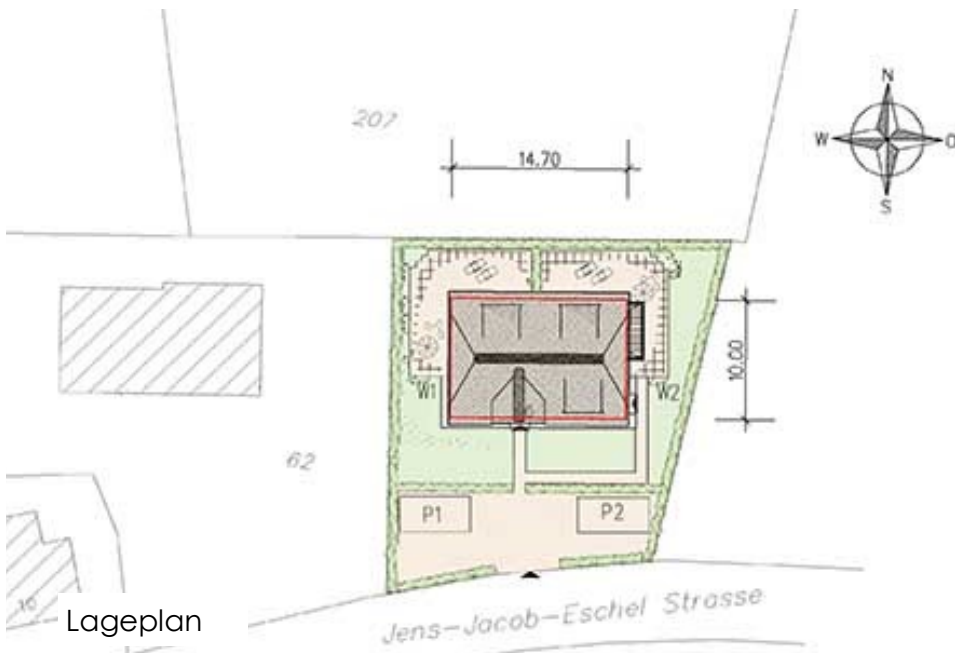


GRUNDRISS DACHGESCHOSS

Exklusive Reetdachhaushälften
zentrale Lage in Nieblum

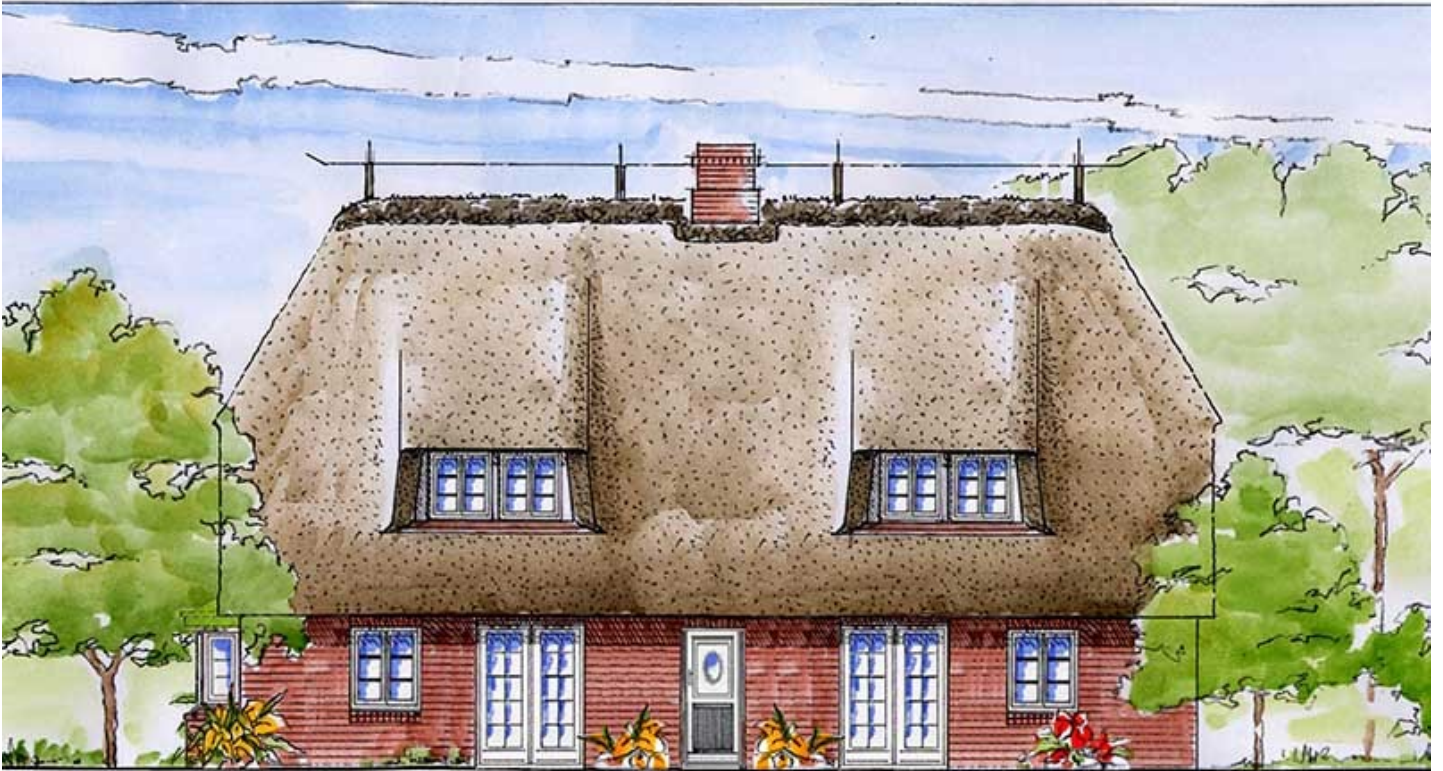


Spitzboden



Lageplan

Exklusive Reetdachhaushälften
 zentrale Lage in Nieblum



Gartenansicht - Nordansicht



Ostansicht

Exklusive Reetdachhaushälften
zentrale Lage in Nieblum